



Katalog typových domů

Varianty typových domů

SHELL & CORE

Tato varianta výstavby domu zahrnuje základní strukturu a prvky budovy. Obsahuje armovanou základovou desku, ležatou kanalizaci, hrubé rozvody elektra a tzb, vodorovnou izolaci proti zemní vlhkosti, střechu, okna a sádrové omítky. Ostatní vybavení a interiérové prvky nejsou součástí této varianty a budou muset být dokončeny nebo instalovány později.

ECONOMY A

Tato varianta je již více kompletní. K základním prvkům zahrnuje armovanou základovou desku, ležatou kanalizaci, vodorovnou izolaci proti zemní vlhkosti, střechu, okna a sádrové omítky. Navíc obsahuje podlahové topení, tepelné čerpadlo, tepelnou izolaci podlah, anhydritové podlahy, hrubé rozvody elektřiny, hrubé rozvody vody a kanalizace, pohledy ze sádrokartonu a fasádu.

PASIV A+ na klíč

Tato varianta je nejkomplexnější a zahrnuje veškeré prvky pro pasivní a energeticky úsporný dům. Obsahuje armovanou základovou desku, ležatou kanalizaci, vodorovnou izolaci proti zemní vlhkosti, střechu, okna, sádrové omítky, podlahové topení, tepelné čerpadlo, rekuperaci, tepelnou izolaci podlah, anhydritové podlahy, hrubé rozvody elektřiny, podhledy ze sádrokartonu, zateplený strop, hrubé rozvody vody a kanalizace. Dále zahrnuje kompletaci elektrického rozvaděče, strojovny, montáž koncových prvků elektřiny a technického zařízení budovy. Dokončení zahrnuje výmalbu, obkladačské práce koupelen a toalet, a podlahářské práce.

Rodinný dům
Brighton

Podlahová plocha
5 kk

Dispozice
177m²

Konstrukce
1 poschodí

Střecha
rovná

	Doba stavby	Cena	Měsíční náklady
SHELL & CORE	4 měsíce	5 310 000 Kč	2 800 Kč
ECONOMY A	6 měsíců	7 500 000 Kč	2 800 Kč
PASIV A+	8 měsíců	8 500 000 Kč	2 800 Kč

Rodinný dům Brighton přesně naplňuje představy o moderním bydlení. Prosluněná místnost s kuchyní a jídelnou tvoří středobod veškerého dění. Z ní je také výstup na venkovní terasu. Naopak soukromí najdete v ložnicích v druhém traktu, které jsou směřovány opačným směrem.



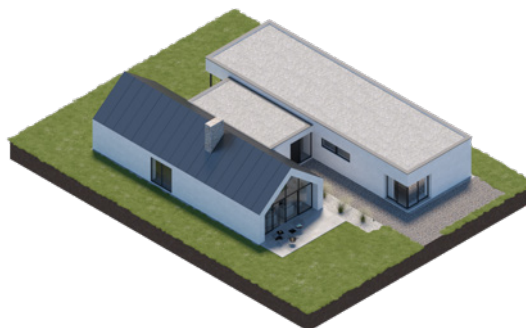
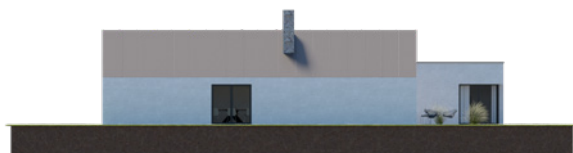
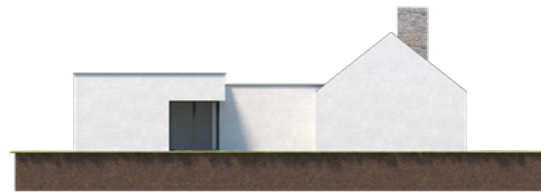


Půdorys – 1. NP

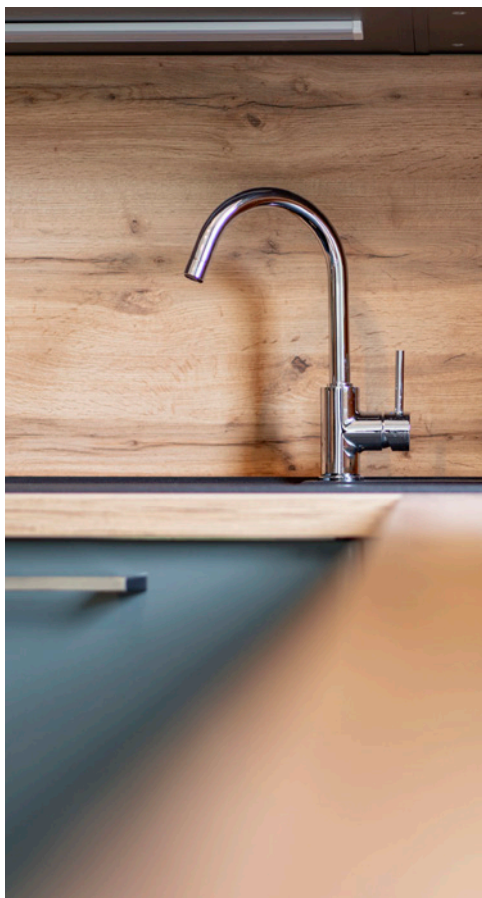
Obývací pokoj	30,10 m ²
Kuchyně s jídelnou	25,39 m ²
Špíz	6,59 m ²
Technická místnost	6,59 m ²
Zádveří	10,10 m ²
XC	2,96 m ²
Koupelna	9,89 m ²
Chodba	11,44 m ²
Ložnice 1	19,89 m ²
Ložnice 2	19,89 m ²
Pokoj 1	13,30 m ²
Pokoj 2	13,30 m ²
Sklad	7,10 m ²



Reálný a technický pohled na váš budoucí domov. Bez vymazlených efektů, zbytečné omáčky a jasně.



Standardy ve vybavení domů



ZDÍCÍ SYSTÉM

Pálené stavební materiály jsou vyrobeny z přírodních surovin a bydlení v nich je zdravé a komfortní. Pro vaši stavbu jsme vybrali z portfolia společnosti Wienerberger zdicí systém Porotherm. Stavba ze systémových prvků je rychlá a přesná.

ZATEPLOVACÍ SYSTÉM

Po letech zkušeností jsme zvolili odladěný systém zateplovacích prvků od firmy ISOVER. Zateplení je důležité jak z hlediska tepelné techniky domu, tak také zvukově izolační. Navrhujeme a realizujeme stavby tak, aby splňovali nevyšší komfort obou problematik.



ZDROJ TEPLA

Vybrat si můžete ze dvou způsobů přípravy teplé vody:

1. Tepelné čerpadlo (s možností napojení fotovoltaických panelů)
2. Plynový kondenzační kotel



ZÁSoba TEPLA

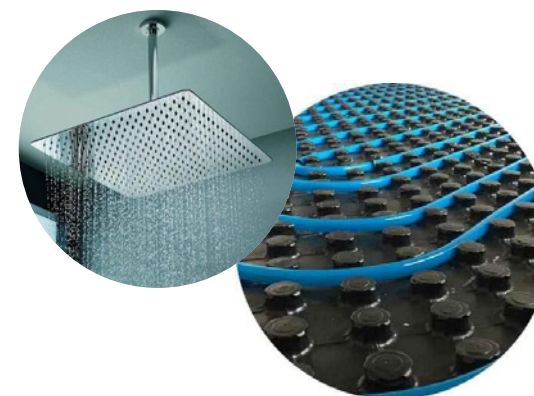
Akumulační nádrže jsou určeny pro akumulaci a následnou distribuci tepelné energie otopné vody s vnořeným zásobníkem teplé vody pro domácnost (dále jen TV) a ocelovým výměníkem (např. pro připojení solárního systému) z kotlů na pevná paliva, tepelných čerpadel, solárních panelů, elektrokotlů apod. Akumulační nádrž je vždy připojena do uzavřeného topného okruhu.



VYUŽITÍ TEPLA

Takto promyšlený systém je schopen nepřetržitě dodávat teplo a teplou vodu do celé domácnosti. Nebo ukládat přebytky ze solárních zdrojů v letních měsících.

V domech primárně navrhujeme teplovodní podlahové vytápění. Při nízké vstupní teplotě je takový systém efektivně vytopit celý dům.



NÁŠLAPNÁ VRSTVA PODLAHY

Ve standardu dodáváme tři základní dekory vinylové podlahy. Od světlých odstínů dubu, přes jemný ořech až po tmavý dekor Brown, který se skvěle hodí do pracoven nebo více náročných prostor na provoz.

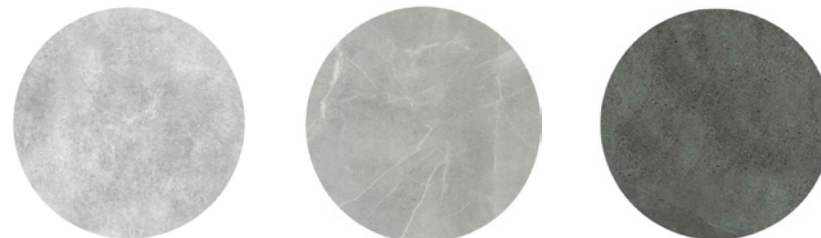
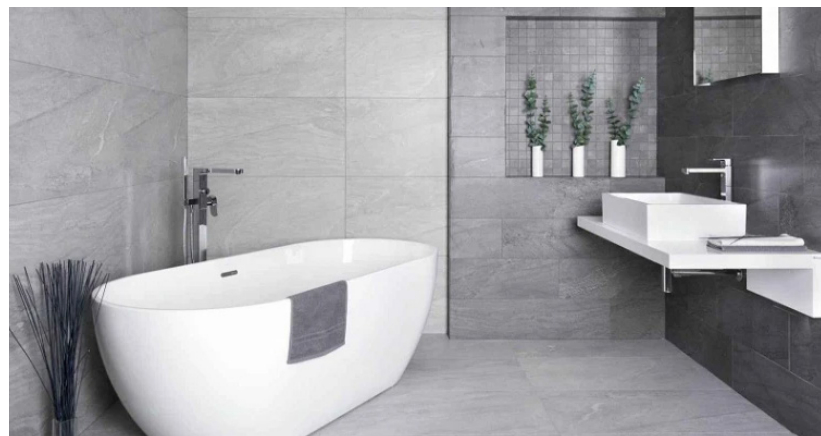
Dekorů je nepřeberné množství a pokud jste si nevybrali ze základních není problém dodat na stavbu Vámi vybraný dekor, nebo materiál nášlapné vrstvy. Náš designér Vám připraví individuální návrh na míru s vybranými dekory podlah a za pomoci virtuální reality si budete moci „osahat“ Váš nový domov.



NÁŠLAPNÁ VRSTVA DLAŽBA

Ve standardu dodáváme tři základní dekory dlažby. Od světlých odstínů betonů, přes honosný dekor mramoru až po tmavý dekor černého kamene, který v koupelně vyvolá dojem moderního a na pocit teplého prostředí.

Dekorů je nepřeberné množství a pokud jste si nevybrali ze základních není problém dodat na stavbu Vámi vybraný dekor, nebo materiál nášlapné vrstvy. Náš designér Vám připraví individuální návrh na míru s vybranými dekory podlah a za pomoci virtuální reality si budete moci „osahat“ Váš nový domov.



Interiérové dveře s obložkovou zárubní

Ve standardu dodáváme tři základní dekory dveří. Od světlých odstínů dubu, přes jemný ořech až po tmavý dekor Brown, který se skvěle hodí do pracoven nebo jako kontrastní prvek interiéru. Dveře Elegant Komfort od společnosti Sapeli (český výrobce dveří).

Dekorů je nepřeberné množství a pokud jste si nevybrali ze základních není problém dodat na stavbu Vámi vybraný dekor, nebo materiál nášlapné vrstvy. Náš designér Vám připraví individuální návrh na míru s vybranými dekory podlah a za pomoci virtuální reality si budete moci „osahat“ Váš nový domov.



VÝPLNĚ OTVORŮ V OBVODOVÉ KONSTRUKCI

Moderní a nízkoenergetické budovy se neobejdou bez oken s výjimečnými tepelněizolačními vlastnostmi. Plastová okna Slovaktual PASIV se stavební hloubkou 85 mm a trojitým sklem jsou pro energeticky hospodárné budovy přímo ideálním řešením. V předstihu splňují nejen nároky přísných norem, ale také požadavky na design, spolehlivost a trvanlivost.



1. Profilový systém

Pevný a stabilní 6komorový plastový profil s vynikajícími tepelněizolačními vlastnostmi a se stavební hloubkou 85 mm. Možnost předního nebo spodního (skrytého) odvodnění. Variantu HL i CL je možné doplnit o hliníkový klip.

2. Izolační trojsklo

V oknech PASIV CL je možné zasklení do šířky 48 mm, u PASIV HL až do šířky 56 mm.

3. Teplý distanční rámeček

Distanční rámeček brání unikání izolačního plynu z meziskelního prostoru a zároveň zabraňuje vniknutí vodních par dovnitř. Výrazně omezuje tepelné mosty a zvyšuje tepelněizolační vlastnosti okna.

4. Vlepování skla

Izolační sklo je pevně slepené s křídlem po celém obvodu. To zvyšuje pevnost a stabilitu celé konstrukce a hodnoty tepelné i zvukové izolace. Tabule skla se nedá z křídla vytlačit ven a okno je odolnější proti vloupání.

5. Pevné středové dorazové těsnění

Systém tří těsnění s pevným středovým těsněním přispívá k vyšší tepelné izolaci. Zvyšuje vodotěsnost okna i v případě hnaného deště. Pevná středová přepážka brání vypáčení křídla při vloupání a chrání kování před vlivem počasí.



SPÍNAČE, VYPÍNAČE, ZÁSUVKY

Ve standardu dodáváme základní druhy spínačů, vypínačů, zásuvek a světel.

Koncových elektronických zařízení je nepřeberné množství a pokud jste si nevybrali ze základních není problém dodat na stavbu Vámi vybraný koncový prvek. Náš designér Vám připraví individuální návrh na míru s vybranými dekory podlah a za pomoci virtuální reality si budete moci „osahat“ Váš nový domov. Tato služba se týká především zdrojů světla.



ZÁKLADNÍ SANITA DOMU

Ve standardu dodáváme základní druhy wc, vany a výtokových armatur.

Výběr jiných sanitárních prvků je možný. Náš designér Vám připraví individuální návrh na míru s vybranými dekory podlah a za pomoci virtuální reality si budete moci „osahat“ Váš nový domov. Tato služba se týká vybavení koupelen.



A to je vše. Nyní už stačí poslední krok, který může začít naši společnou cestu za vaším vysněným domovem. Poptávky jsou nezávazné, pojďme se potkat v našich kancelářích, dáme si dobrý šálek kávy, projdeme katalogy a můžete se doptat na nejasnosti a detaily.

Míč je nyní na vaší straně. My jsme připraveni. A co vy?

Marek Cina
Jednatel společnosti

✉ marek@urbihouse.cz

☎ +420 774 535 035

